

DIRETRIZES GERAIS

- 1 - TODO O PROJETO FOI CALCULADO SEGUNDO AS NORMAS TÉCNICAS BRASILEIRAS VIGENTES.
- 2 - O FCK DA ESTRUTURA É DE 25 MPA.
- 3 - TODAS AS MEDIDAS DO PROJETO DEVEM SER SEGUIDAS RIGOROSAMENTE, ASSIM COMO AS BITOLAS DOS AÇOS.
- 4 - O *SLUMP* (ABATIMENTO) DEVERÁ SER DE 5.0 ± 1.0 CM.
- 5 - AS DIMENSÕES E AS BITOLAS DOS AÇOS DEVEM SER CONFERIDAS ANTES DA CONCRETAGEM, ASSEGURANDO, ASSIM, A QUALIDADE DESEJADA.
- 6 - USAR ESPAÇADORES ENTRE A FERRAGEM E A FORMA, RESPEITANDO O COBRIMENTO MÍNIMO.
- 7 - USAR ESPAÇADORES (DO TIPO "CARANGUEIJO" OU SIMILAR) ENTRE A ARMAÇÃO POSITIVA E NEGATIVA DAS LAJES.
- 8 - ANTES DE CONCRETAR AS LAJES, VERIFICAR SE A ARMADURA NEGATIVA NÃO FOI AMASSADA OU RETIRADA DO LOCAL. CASO ISSO ACONTEÇA, DEVE-SE REPOSICIONAR A ARMADURA ANTES DA CONCRETAGEM.
- 9 - CURAR BEM O CONCRETO, MANTENDO A SUPERFÍCIE SEMPRE UMEDECIDA NOS PRIMEIROS 7 DIAS.
- 10 - TODO O TERRENO DA FUNDAÇÃO DEVERÁ SER BEM COMPACTADO E EXECUTADO UM LASTRO DE CONCRETO MAGRO DE 5,0 CM SOBRE ELE.
- 11 - TODA A FUNDAÇÃO DEVERÁ SER IMPERMEABILIZADA COM O OBJETIVO DE EVITAR INFILTRAÇÃO DE ÁGUA POR CAPILARIDADE.
- 12 - O ESCORAMENTO DEVERÁ SER RETIRADO APENAS QUANDO O CONCRETO ATINGIR SUA RESISTÊNCIA FINAL, OU SEJA, AOS 28 DIAS.
- 13 - EM CASO DE DÚVIDAS, CONSULTAR O PROJETISTA.

PROPRIETÁRIO

ENGENHEIRO

CONSTRUTOR

**PROJETO
ESTRUTURAL**

PROPRIETÁRIO: PREFEITURA MUNICIPAL DE AGUAR
MUNICÍPIO: AGUIAR - PB
LOCAL: RUA PROJETADA 01



ENGENHARIA E ARQUITETURA

FONE: (83) 3512-7838 JOÃO PESSOA-PB
(83) 3421-7838 PATOS-PB

PRANCHA

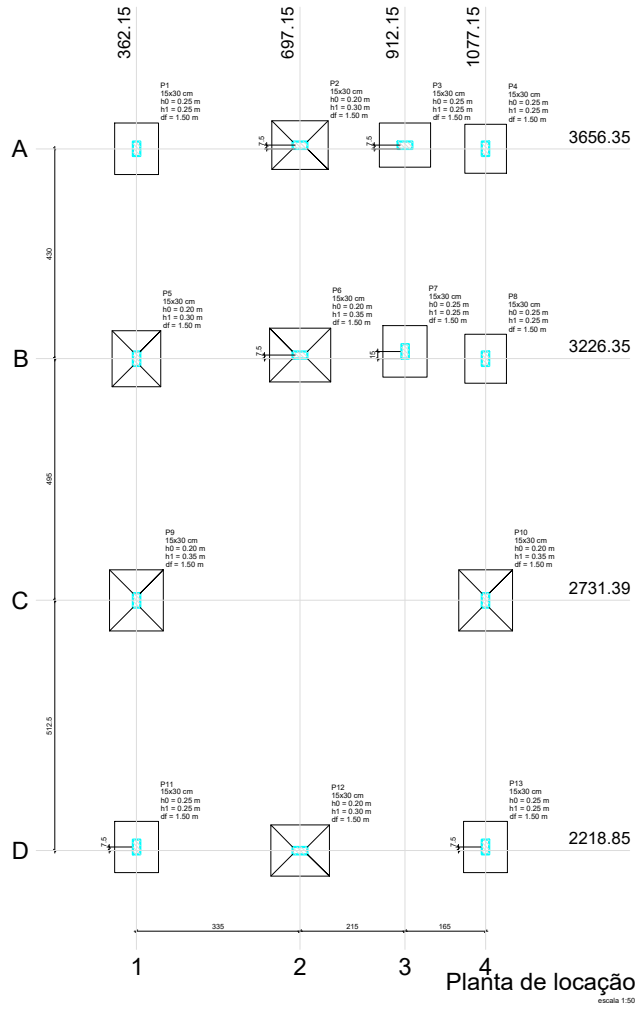
01 / 06

TRABALHO TÉCNICOS

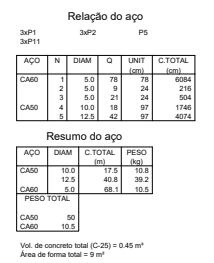
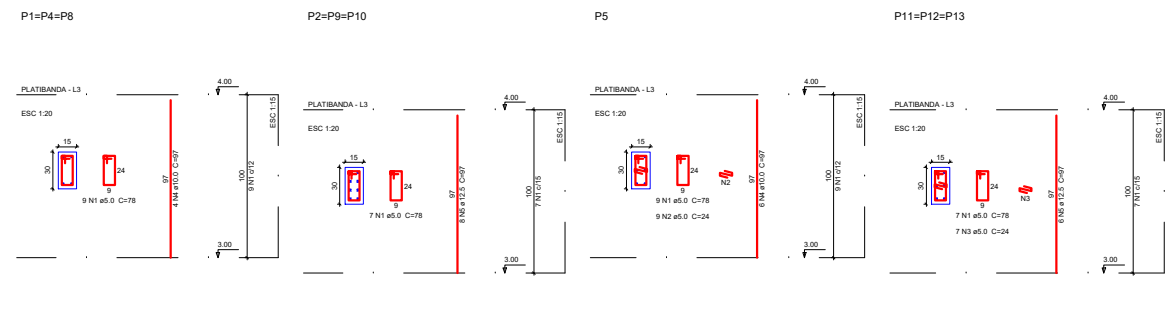
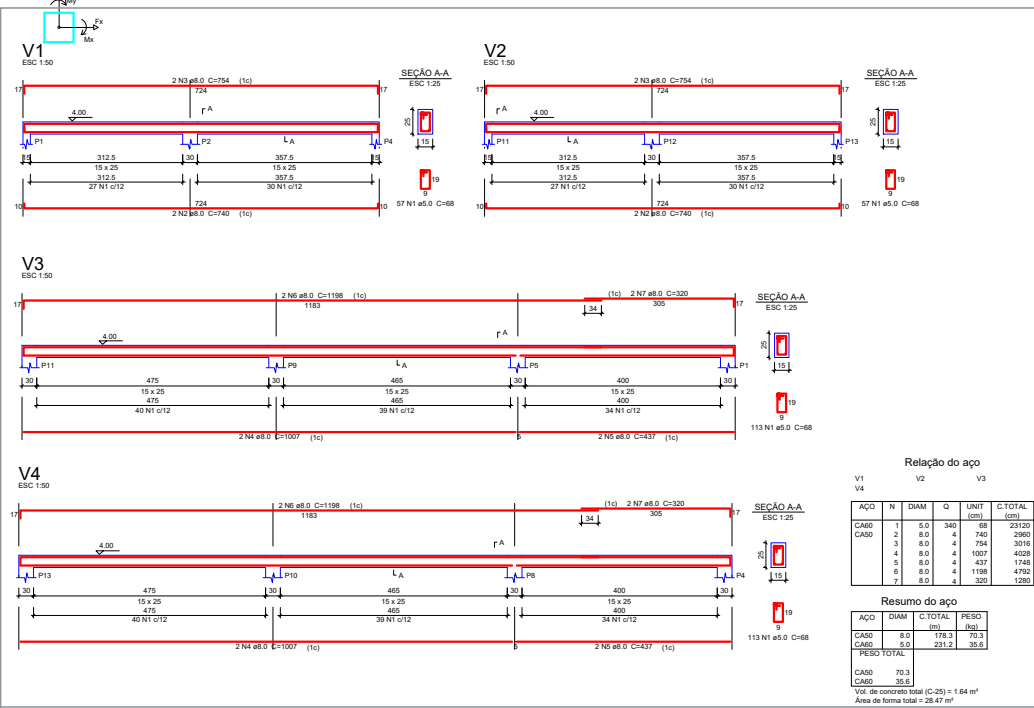
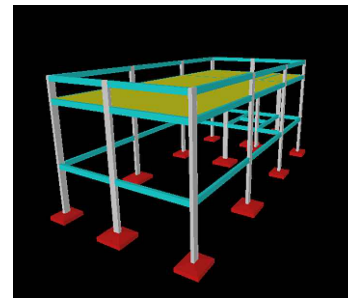
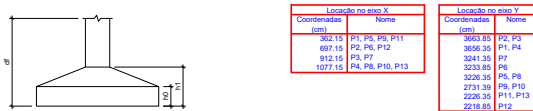
DATA

NOME	PROFISSIONAL	DATA
	ENGENHEIRO CIVIL	
CREA:	CONTATO:	

DIRETRIZES GERAIS



Pilar										Fundação				
Nome	Seção	X (cm)	Y (cm)	Carga Max (kN)	Mx (kNm)	My (kNm)	Fx (kN)	Fy (kN)	Lado B (cm)	Lado H (cm)	R0/ha (m)	h1/h0 (m)	d (m)	
P1	15x30	362.15	3656.35	54	51	5	4	51	90	100	0.25	0.25	1.50	
P2	15x30	697.15	3656.35	61	72	5	8	7	8	100	0.20	0.30	1.50	
P3	15x30	912.15	3656.35	62	62	4	8	6	7	90	0.25	0.25	1.50	
P4	15x30	1077.15	3656.35	54	30	6	3	3	7	85	0.25	0.25	1.50	
P5	15x30	362.15	3226.35	101	84	4	4	4	3	100	0.20	0.30	1.50	
P6	15x30	697.15	3226.35	127	97	4	8	6	7	110	0.25	0.25	1.50	
P7	15x30	912.15	3226.35	80	64	6	4	4	9	90	0.25	0.25	1.50	
P8	15x30	1077.15	3226.35	76	57	4	3	3	85	100	0.25	0.25	1.50	
P9	15x30	362.15	2731.39	145	117	4	2	1	3	110	0.20	0.35	1.50	
P10	15x30	697.15	2731.39	145	117	4	2	1	3	110	0.20	0.35	1.50	
P11	15x30	912.15	2731.39	68	52	5	6	6	8	90	0.25	0.25	1.50	
P12	15x30	697.15	2218.85	103	83	1	11	7	1	105	0.20	0.30	1.50	
P13	15x30	1077.15	2218.85	73	58	5	5	6	7	90	0.25	0.25	1.50	



PROPRIETÁRIO: _____

ENGENHEIRO: _____

PROJETO ESTRUTURAL

PROJETO: CONSTRUÇÃO DE COMPLEXO ESPORTIVO
CONTRATO: CT Nº 1078783-97
ENDEREÇO: RUA PROJETADA 01
PROPRIETÁRIO: PREFEITURA MUNICIPAL DE AGUIAR - PB

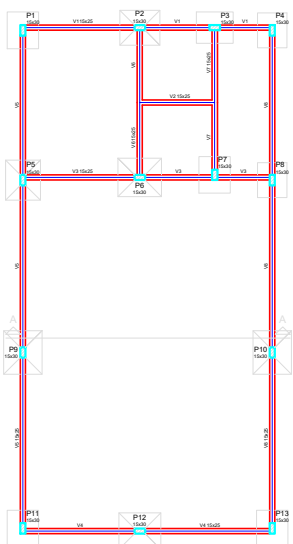
DESENHO	RESPONSÁVEL	RUBRICA	DATA:	REVISÃO:
			2022	-

PRANCHA DESENHO: ESCALA: _____

02/06

INDICADOS

INDICADOS

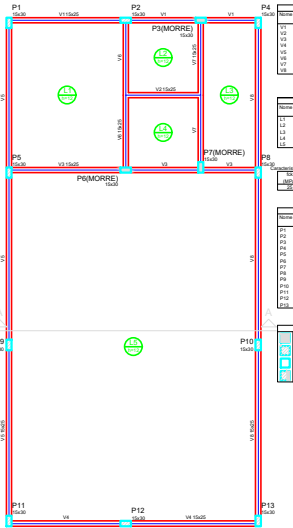


Forma do pavimento FUNDAÇÃO
escala 1:50

Nome	Seção	Alargado	Estimado	Monte
V1	15x30	0	0	0
V2	15x30	0	0	0
V3	15x30	0	0	0
V4	15x30	0	0	0
V5	15x30	0	0	0
V6	15x30	0	0	0
V7	15x30	0	0	0
V8	15x30	0	0	0
V9	15x30	0	0	0
V10	15x30	0	0	0
V11	15x30	0	0	0
V12	15x30	0	0	0
V13	15x30	0	0	0

Nome	Seção	Alargado	Estimado	Monte
P1	15x30	0	0	0
P2	15x30	0	0	0
P3	15x30	0	0	0
P4	15x30	0	0	0
P5	15x30	0	0	0
P6	15x30	0	0	0
P7	15x30	0	0	0
P8	15x30	0	0	0
P9	15x30	0	0	0
P10	15x30	0	0	0
P11	15x30	0	0	0
P12	15x30	0	0	0
P13	15x30	0	0	0

Legenda das Fôrmas
■ Pilar que nasce
■ Pilar que passa
■ Pilar que termina
■ Pilar com mudança de seção

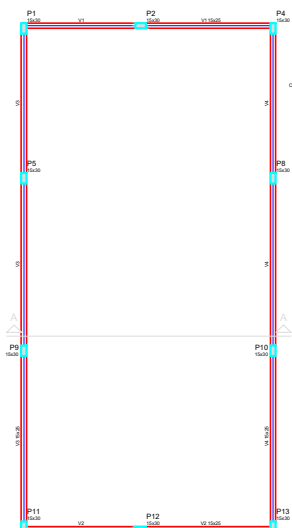


Forma do pavimento LAJE
escala 1:50

Nome	Seção	Alargado	Estimado	Monte
V1	15x30	0	0	0
V2	15x30	0	0	0
V3	15x30	0	0	0
V4	15x30	0	0	0
V5	15x30	0	0	0
V6	15x30	0	0	0
V7	15x30	0	0	0
V8	15x30	0	0	0
V9	15x30	0	0	0
V10	15x30	0	0	0
V11	15x30	0	0	0
V12	15x30	0	0	0
V13	15x30	0	0	0

Nome	Seção	Alargado	Estimado	Monte
P1	15x30	0	0	0
P2	15x30	0	0	0
P3	15x30	0	0	0
P4	15x30	0	0	0
P5	15x30	0	0	0
P6	15x30	0	0	0
P7	15x30	0	0	0
P8	15x30	0	0	0
P9	15x30	0	0	0
P10	15x30	0	0	0
P11	15x30	0	0	0
P12	15x30	0	0	0
P13	15x30	0	0	0

Legenda das Fôrmas
■ Pilar que nasce
■ Pilar que passa
■ Pilar que termina
■ Pilar com mudança de seção

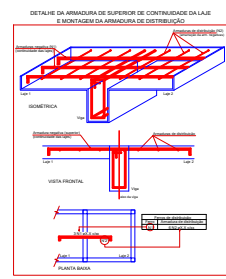


Forma do pavimento PLATIBANDA
escala 1:50

Nome	Seção	Alargado	Estimado	Monte
V1	15x30	0	0	0
V2	15x30	0	0	0
V3	15x30	0	0	0
V4	15x30	0	0	0
V5	15x30	0	0	0
V6	15x30	0	0	0
V7	15x30	0	0	0
V8	15x30	0	0	0
V9	15x30	0	0	0
V10	15x30	0	0	0
V11	15x30	0	0	0
V12	15x30	0	0	0
V13	15x30	0	0	0

Nome	Seção	Alargado	Estimado	Monte
P1	15x30	0	0	0
P2	15x30	0	0	0
P3	15x30	0	0	0
P4	15x30	0	0	0
P5	15x30	0	0	0
P6	15x30	0	0	0
P7	15x30	0	0	0
P8	15x30	0	0	0
P9	15x30	0	0	0
P10	15x30	0	0	0
P11	15x30	0	0	0
P12	15x30	0	0	0
P13	15x30	0	0	0

Legenda das Fôrmas
■ Pilar que nasce
■ Pilar que passa
■ Pilar que termina
■ Pilar com mudança de seção



PROFETAÇÃO: _____
 DATA: _____

PROJETO ESTRUTURAL

PROJETO: CONSTRUÇÃO DE COMPLEXO ESPORTIVO
 MUNICÍPIO: CT Nº 107/93-07
 ENDEREÇO: RUA PROJETO 01
 PROPRIETÁRIO: PREFEITURA MUNICIPAL DE AGUIAR - PB

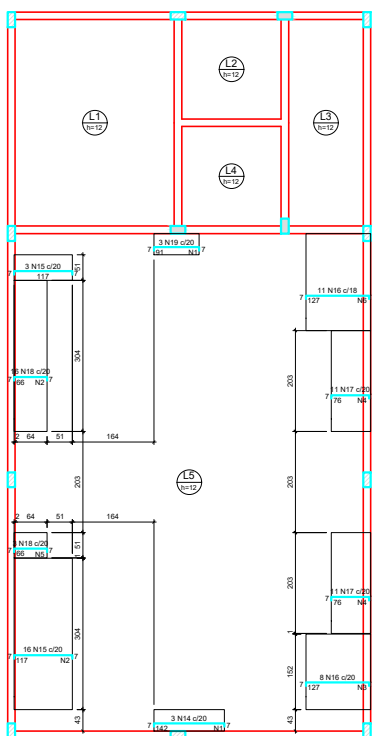
RESPONSÁVEL	RUBRICA	DATA	REVISÃO
_____	_____	2022	_____

VISTO: _____

PRANCHAS: DESENHO: 05/06 ESCALA: INDICADOS

INDICADOS

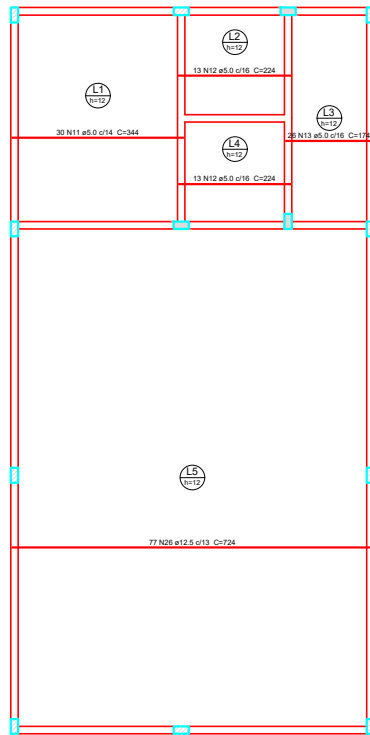




Armação negativa das lajes do pavimento LAJE (Eixo X)

escala 1:50

Ferro	Armadura de distribuição
N14	3 N1 e5.0 c/20 C=43
N15	6 N2 e5.0 c/20 C=304
N16	7 N3 e5.0 c/20 C=182
N17	4 N4 e5.0 c/20 C=203
N18	4 N5 e5.0 c/20 C=51
N18	4 N2 e5.0 c/20 C=304
N17	4 N4 e5.0 c/20 C=203
N16	7 N3 e5.0 c/20 C=182
N19	5 N1 e5.0 c/20 C=43



Armação positiva das lajes do pavimento LAJE (Eixo X)

escala 1:50

Relação do aço

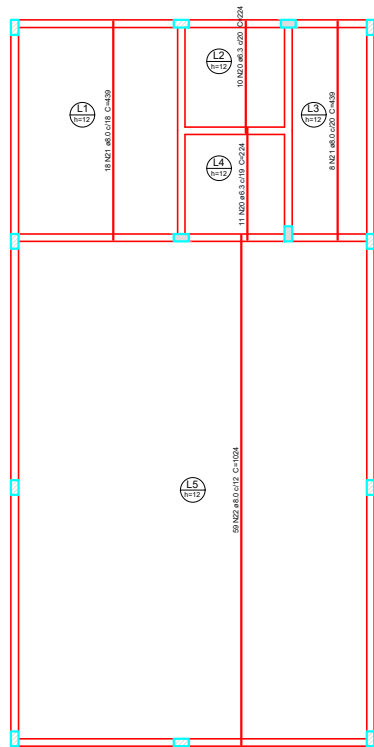
Negativos X Negativos Y Positivos X

AÇO	N	DIAM	Q	UNIT	C.TOTAL
CA50	1	5.0	12	43	518
	2	5.0	10	304	3040
	3	5.0	7	152	1064
	4	5.0	8	203	1624
	5	5.0	4	51	204
	6	5.0	7	195	1365
	7	5.0	6	81	486
	8	5.0	25	248	6200
	9	5.0	26	99	2470
	10	5.0	9	197	1772
	11	5.0	30	344	10320
	12	5.0	29	224	6694
	13	5.0	26	174	4924
	14	6.3	3	153	459
	15	6.3	19	128	2432
	16	6.3	19	138	2622
	17	6.3	22	87	1914
	18	6.3	19	77	1463
	19	6.3	3	102	306
	20	6.3	21	224	4704
	21	8.0	26	439	11414
	22	8.0	59	1044	62616
	23	10.0	37	188	6956
	24	10.0	10	256	2560
	25	10.0	13	137	1781
	26	12.5	77	724	55748

Resumo do aço

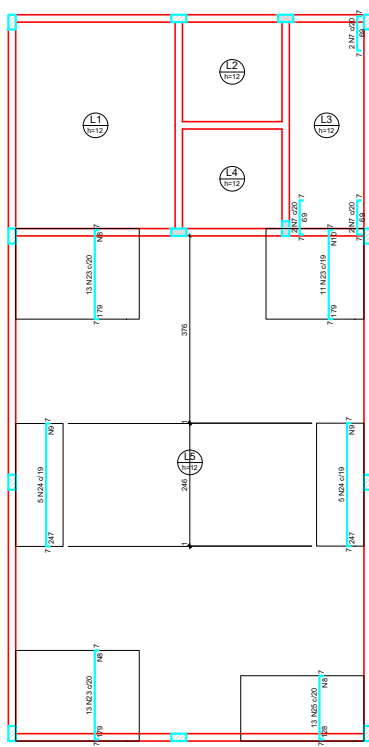
AÇO	DIAM	C.TOTAL	PESO
CA50	6.3	139	34
	8.0	716.3	283.4
	10.0	113	69.7
	12.5	557.5	537
CA50	5.0	394.1	69.2
CA50		924.1	
CA50		60.2	

Vol. de concreto total (C-25) = 11.73 m³
Área de forma total = 97.71 m²



Armação positiva das lajes do pavimento LAJE (Eixo Y)

escala 1:50



Armação negativa das lajes do pavimento LAJE (Eixo Y)

escala 1:50

Ferro	Armadura de distribuição
N23	3 N1 e5.0 c/20 C=248
N23	9 N1 e5.0 c/20 C=248
N24	13 N3 e5.0 c/20 C=96
N25	7 N1 e5.0 c/20 C=248
N24	13 N3 e5.0 c/20 C=96
N23	3 N1 e5.0 c/20 C=197

PROPRIETÁRIO:

ENGENHEIRO:

PROJETO ESTRUTURAL				
PROJETO:	CONSTRUÇÃO DE COMPLEXO ESPORTIVO			
MUNICÍPIO:	CT Nº 1079783-97			
ENDEREÇO:	RUA PROJETA DA 01			
PROPRIETÁRIO:	PREFEITURA MUNICIPAL DE AGUIAR - PB			
DESENHO	RESPONSÁVEL	RUBRICA	DATA:	REVISÃO:
CÓPIA			2022	
VISTO				
FRANCHA	DESENHO:	ESCALA:		
	06/06	INDICADOS	INDICADOS	

